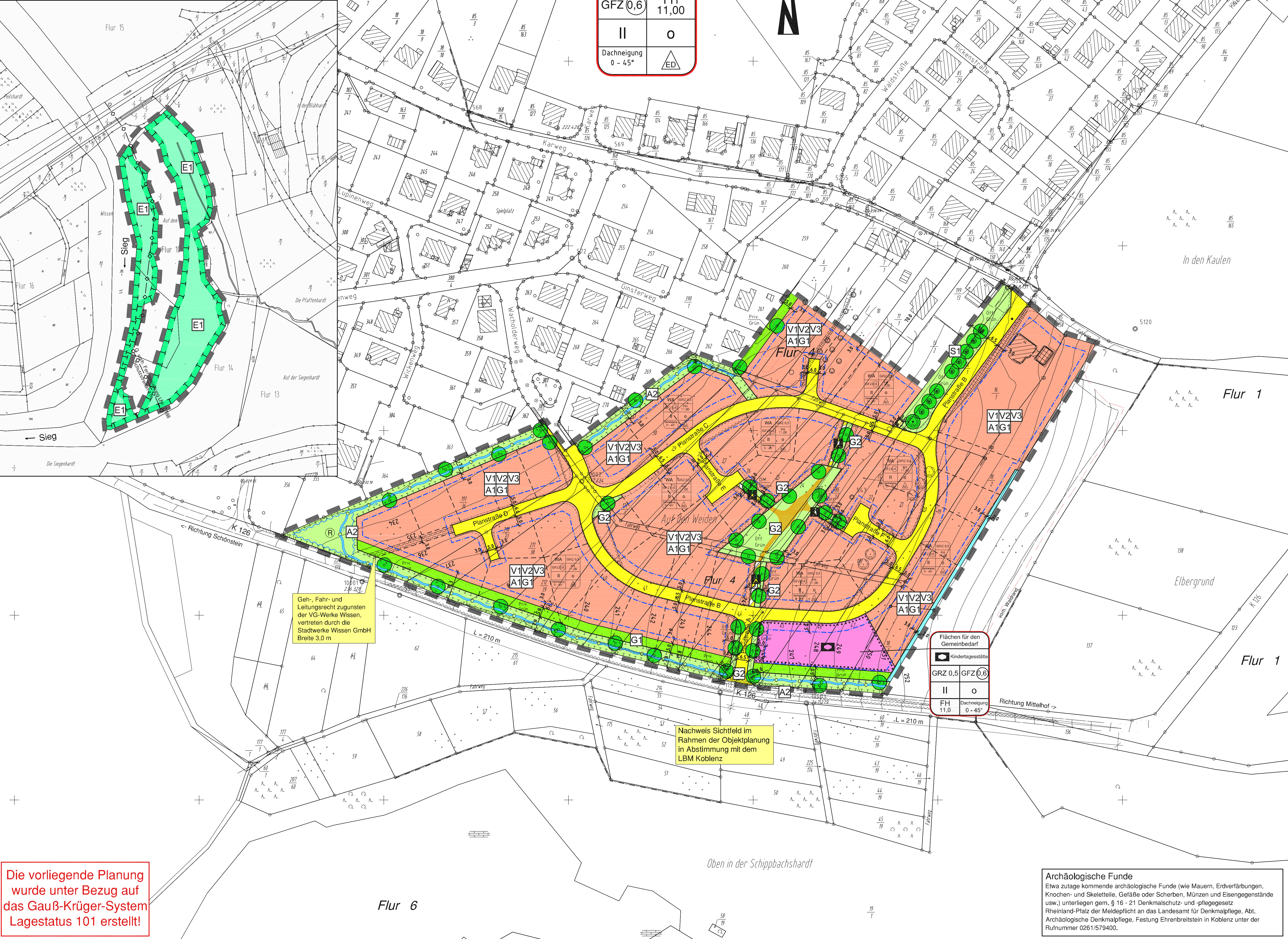


# Externe Kompensationsfläche E1

in der Gemarkung Wissen, Flur 10, Flurstücke 1 und 2/6 (teilweise) M. 1 : 2.000

WA	GRZ 0,3
GFZ 0,6	FH 11,00
II	o
Dachneigung 0 - 45°	ED



Die vorliegende Planung wurde unter Bezug auf das Gauß-Krüger-System Lagestatus 101 erstellt!

## ZEICHENERKLÄRUNG

### NACH PLANZEICHENVERORDNUNG

Art der baulichen Nutzung  
§ 5 (2) Nr. 1, § 9 (1) Nr. 1 BauGB, § 1 bis 11 BauNVO  
WA Allgemeines Wohngebiet § 4 BauNVO

Maß der baulichen Nutzung  
§ 9 (1) Nr. 1 BauGB

- 0,3 Grundflächenzahl GRZ
- 0,6 Geschossflächenzahl GFZ
- II Zahl der Vollgeschosse als Höchstgrenze
- FH Firsthöhe als Höchstgrenze

### Bauweise, Baugrenzen

- § 9 (1) Nr. 2 BauGB, § 22 und § 23 BauNVO
- o offene Bauweise
- ED nur Einzel- und Doppelhäuser zulässig
- Baugrenze

### Flächen für den Gemeinbedarf

§ 9 (1) Nr. 5 und (6) BauGB

- Kindergarten

### Verkehrsflächen

§ 9 (1) Nr. 11 und (6) BauGB

- Straßenverkehrsfläche
- Verkehrsflächen besonderer Zweckbestimmung
- Zweckbestimmung
- Fußgängerbereich

### Flächen für Versorgungsanlagen, für die Abfall- und Abwasserbeseitigung sowie für Ablagerungen

§ 9 (1) Nr. 14 und (6) BauGB

- Flächen für Versorgungsanlagen
- Zweckbestimmung
- Elektrizität

### Hauptversorgungs- und Hauptabwasserleitungen

§ 5 (2) Nr. 4 und (4), § 9 (1) Nr. 13 und (6) BauGB

- oberirdisch
- unterirdisch
- Elektrizität E Ferngasleitung G
- Abwasser A

### Grünflächen

§ 9 (1) Nr. 15 und (6) BauGB

- Öffentliche Grünflächen
- Private Grünflächen

### Wasserflächen und Flächen für die Wasserwirtschaft, den Hochwasserschutz und die Regelung des Wasserabflusses

§ 9 (1) Nr. 16 und (6) BauGB

- Wasserflächen (Gräben)
- Regenrückhaltung

### Planungen, Nutzungsregelungen und Flächen oder Maßnahmen zum Schutz, zur Pflege und zur Entwicklung von Boden, Natur und Landschaft

Flächen oder Maßnahmen zum Schutz, zur Pflege und zur Entwicklung von Boden, Natur und Landschaft  
§ 9 (1) Nr. 20 BauGB

- Oberflächennahe Entwässerung über Speicherkaskade (mit Fließrichtungsangabe)

- Anpflanzen
  - Laubbaume (Hochstämme)
- Erhalten
  - Laubbaume (Hochstämme)

### Landespflegerische Maßnahmen

(s. Text LPB)

- V1 Vermeidungsmaßnahme
- S1 Schutzmaßnahme während der Bauzeit
- A1 Ausgleichsmaßnahme
- E1 Ersatzmaßnahme
- G1 Gestaltungsmaßnahme

### Sonstige Planzeichen

Mit Geh-, Fahr- und Leitungsrechten zu belastende Flächen  
§ 9 (1) Nr. 21 und (6) BauGB

- Umgrenzung der Flächen, die von der Bebauung freizuhalten sind  
§ 9 (1) Nr. 10 und (6) BauGB

Flächen für Aufschüttungen, Abgrabungen und Stützmauern, soweit sie zur Herstellung des Straßenkörpers erforderlich sind  
§ 9 (1) Nr. 24 und (6) BauGB

- Aufschüttung

- Abgrabung

- Grenze des räumlichen Geltungsbereiches  
§ 9 (1) BauGB

### Sonstige Darstellungen

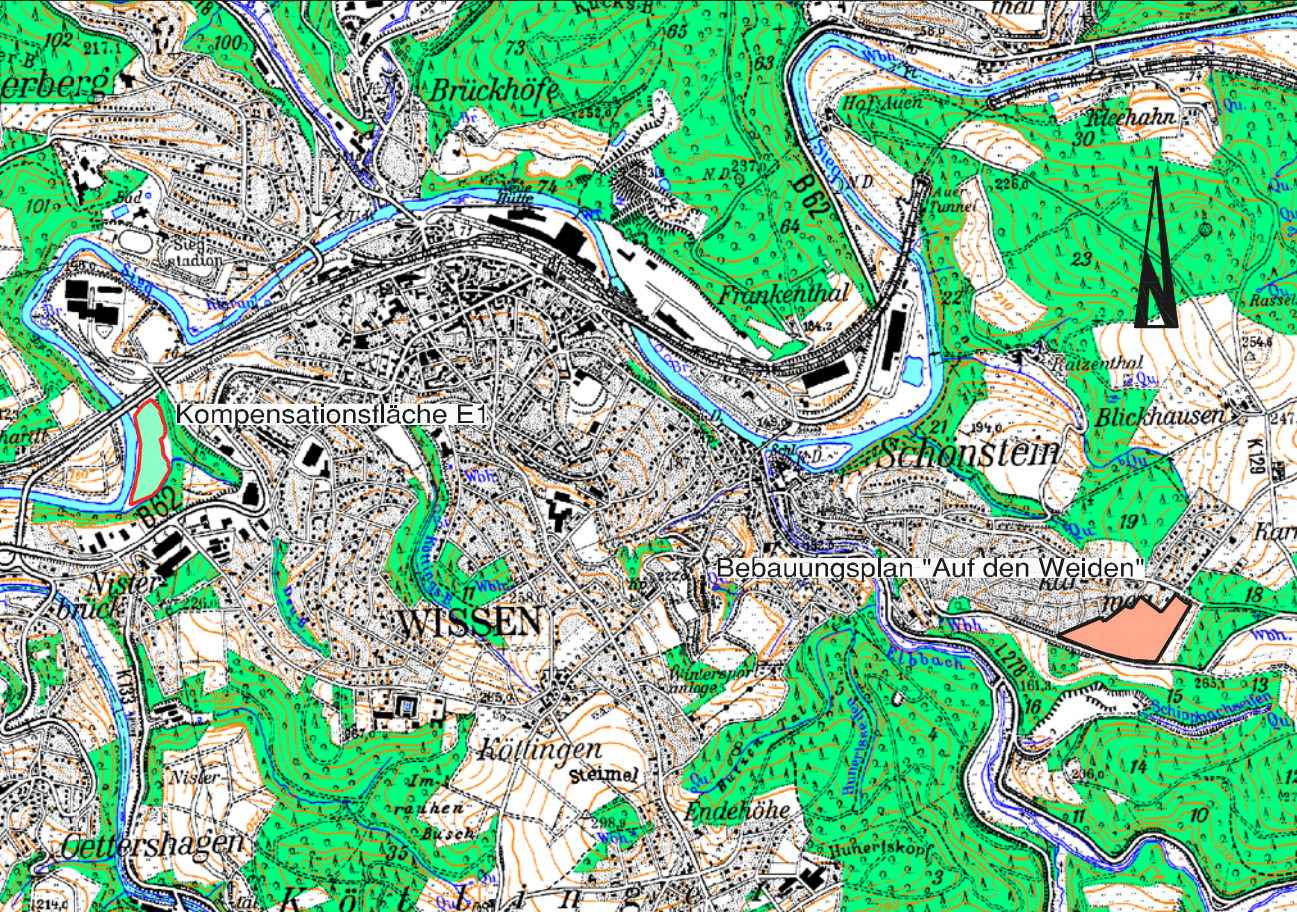
- empfohlene Grundstücksgrenze

## Vereinfachtes Verfahren gemäß § 13 BauGB

26.08.2011	Zweckbestimmung "Kindergarten" in "Kindertagesstätte" geändert	L. Schutz
19.08.2011	GRZ für Gemeinbedarfsfläche auf 0,5 geändert; Zweckbestimmung "Kindergarten"	N. Schatz
19.08.2011	Südliche Baugrenze der Gemeinbedarfsfläche an private Grünfläche verschoben	N. Schatz
08.08.2011	GRZ für Gemeinbedarfsfläche auf 0,4 geändert; Zweckbestimmung "Kindergarten"	L. Schutz
05.08.2011	Gemeinbedarfsfläche für soziale Zwecke eingetragen	L. Schutz
09.06.2011	Änderungen gemäß Stadtratssitzung vom 15.12.2010	L. Schutz
Datum	Art der Änderung	Zeichen

## Übersichtskarte M. 1 : 25.000

Auszug aus der Topographischen Karte 1:25.000 Nr. 5212 Wissen



## Stadt Wissen

Verbandsgemeinde Wissen

BÜRO FÜR INGENIEUR- UND UMWELTPLANUNG GMBH

- Beratende Ingenieure -

57627 Hachenburg/Ww  
Barwiese 3

Telefon 02682/9542-0  
Fax 02682/954209  
E-Mail buero@iu-plan.de

Dipl.-Geograph Markus Kurz  
Büro für Ingenieur-, Umwelt- und Landschaftsplanung  
F r e i b u r g  
Dipl.-Ing. Stefan Schmidt  
Landschaftsplanung



## 1. Änderung BEBAUUNGSPLAN "Auf den Weiden"

Hachenburg, 09. Juni 2011  
zuletzt geändert: 26. August 2011  
Für die Planung:

Wissen,  
Für die Stadt:

### Anlage

Blatt Nr.

Projekt-Nr.: 1962\_BP\_Anl1  
bearbeitet: G. Hachenburg  
gezeichnet: K. Effenberger/Schütz  
Datum: 1962\_BP\_Anl1\_02-Apr-09  
Maßstab: 1 : 1000/2000